



Estrategia de Comunicación y Movilización Social “*Enlázate Nariño, Salud para el Buen Vivir*”

PRIMER CICLO DE ASISTENCIA TECNICA EN SALUD

Red de Comunicadores y Periodistas por la Salud de Nariño

RAUL DELGADO GUERRERO
Gobernador de Nariño

ELIZABETH TRUJILLO MONTALVO
Directora Instituto Departamental de Salud de Nariño

¡Por un Nariño Mejor!



VIOLENCIA BASADA EN GÉNERO

Equipo de Salud Sexual y Reproductiva

Paola Narváez Pantoja

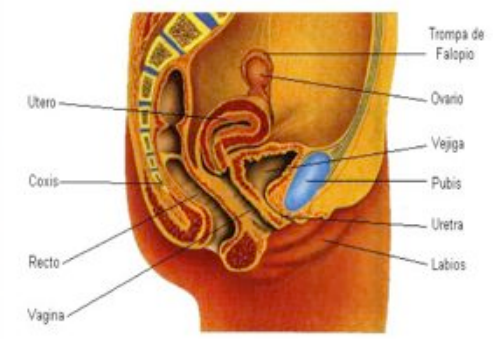
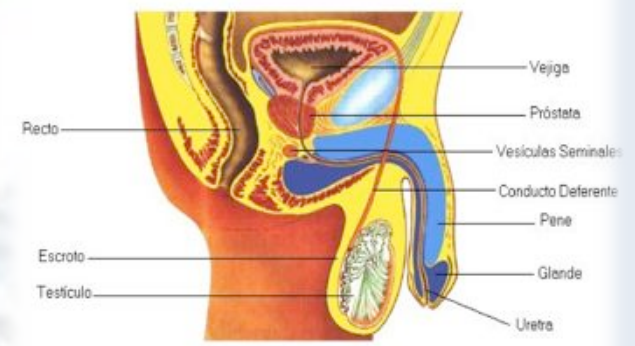
RAUL DELGADO GUERRERO
Gobernador de Nariño

ELIZABETH TRUJILLO MONTALVO
Directora Instituto Departamental de Salud de Nariño

¡Por un Nariño Mejor!

TEORÍA SEXO / GÉNERO

- **Sexo:** características biológicas (órganos genitales)
 - ✓ No cambian en el tiempo
 - ✓ Son las mismas en todas las sociedades
 - ✓ Hembra – Macho



GÉNERO: ES UNA CONSTRUCCIÓN SOCIAL.

- ✓ Normas, reglas, costumbres y prácticas a partir de las cuales las diferencias biológicas entre hombres y mujeres, niños y niñas, se traducen en diferencias socialmente construidas
- ✓ Varían de unas sociedades a otras.
- ✓ Son impuestas a M y H desde su nacimiento.
- ✓ Esto hace que los dos géneros (masculino / femenino) sean valorados de manera diferente y tengan desiguales oportunidades y opciones en la vida.

SEXO

MACHO HEMBRA

**ESPERMATOZOIDES
ÓVULOS**

NATURAL

(se nace)

**DIFERENCIAS
FISIOLÓGICAS
NO CAMBIA**

GÉNERO

HOMBRE MUJER

**(masculino)
(femenino)**

**PRODUCTIVO
REPROCUTIVO**

SOCIO – CULTURAL

(se aprende)

**RELACIONES
DESIGUALES
PUEDE CAMBIAR**

AFIRMACIONES

- Es la cultura y no la biología quien determina como deben comportarse hombres y mujeres
- Los géneros determinan el destino de las personas con base al sexo de nacimiento
- En la actualidad la relación entre géneros no es igualitaria...
- El sexo no es el responsable de los desequilibrios entre mujeres y hombres



Taller: Salud en la Infancia

Adriana Clara Quintero, Daniela Parra



CONSTRUCCIÓN SOCIAL DEL GÉNERO...

*Será niño/a ? Se llamará
Juan, Rocío, Marta... y será
abogado o azafata...*





*¿ Niño
o
Niña?*





AMBITO PUBLICO / PRIVADO



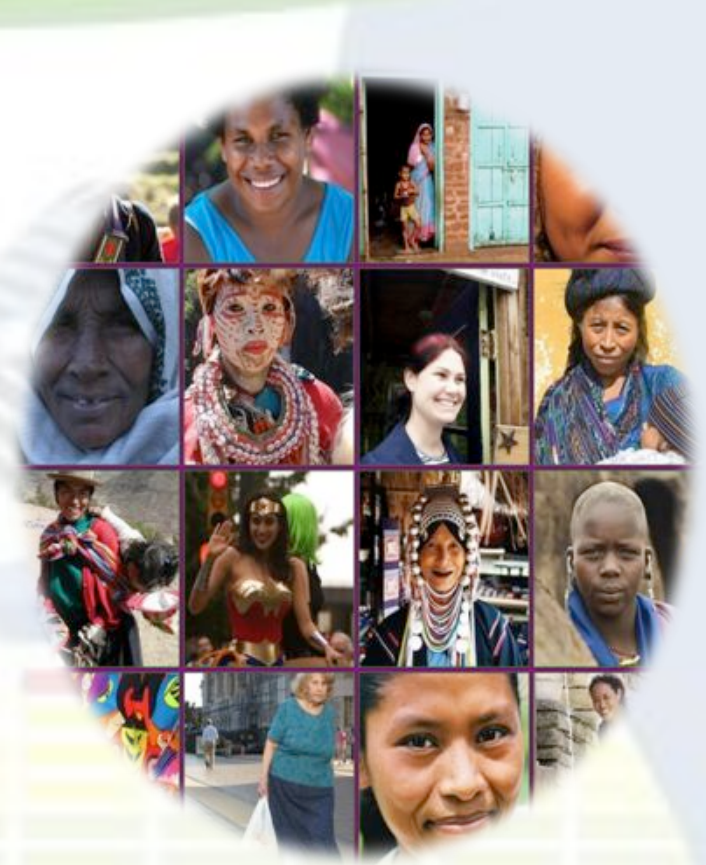
!!! DIVISIÓN SEXUAL DEL TRABAJO !!!

VIOLENCIA BASADA EN GÉNERO



Cualquier acción o conducta, basada en su género, que cause muerte, daño o sufrimiento físico, sexual o psicológico tanto en el ámbito público como en el privado”. Incluye la violencia física, sexual, psicológica y económica.

Usualmente es hacia las mujeres.



Tipos de Violencias De Género



TIPOS DE VIOLENCIAS DE GÉNERO



VIOLENCIA SEXUAL:

Todo acto que consistente en obligar a una persona a mantener contacto sexual, físico o verbal, o a participar en otras interacciones sexuales mediante el uso de fuerza, intimidación, coerción, chantaje, soborno, manipulación, amenaza o cualquier otro mecanismo que anule o limite la voluntad personal. Igualmente, se considerará daño o sufrimiento sexual el hecho de que la persona agresora obligue a la víctima a realizar alguno de estos actos con terceras personas.

VIOLENCIA PATRIMONIAL:

Pérdida, transformación, sustracción, destrucción, retención o distracción de objetos, instrumentos de trabajo, documentos personales, bienes, valores, derechos o económicos destinados a satisfacer las necesidades de la mujer.





TIPOS DE VIOLENCIAS DE GÉNERO

VIOLENCIA PSICOLÓGICA

Consecuencia de la acción u omisión destinada a degradar o controlar las acciones, comportamientos, creencias y decisiones de otras personas, por medio de intimidación, manipulación, amenaza, directa o indirecta, humillación, aislamiento o cualquier otra conducta que implique un perjuicio en la salud psicológica, la autodeterminación o el desarrollo personal.

VIOLENCIA FÍSICA:

Riesgo o disminución de la integridad corporal de una persona.

OTRAS VIOLENCIAS DE GÉNERO

- Violencia cultural o simbólica, a través de la religión, el arte, los medios de comunicación, el cine, las telenovelas, etc.
- **Violencia estructural, a través de formas sociopolíticas que perpetúan estructuras violentas como el patriarcado.**
- Violencia institucional, que se ejerce desde las instituciones públicas y privadas, incluyendo el sistema de salud.
- **Homofobia, lesbofobia y transfobia, en tanto que se ejerce porque hombres y mujeres no cumplen con el mandato de heterosexualidad normativa obligatoria.**
- Violencia contra las mujeres y las niñas por el hecho de serlo, incluida la violencia de pareja, la trata con fines de explotación sexual, los matrimonios forzados, los abortos selectivos, etc.

FACTORES ASOCIADOS A LA VIOLENCIA

Factores que aumentan la vulnerabilidad de las mujeres

- Ser joven
- Consumir alcohol o drogas
- Tener problemas de salud mental, en particular síndrome de estrés postraumático
- Haber sufrido una violación o abusos sexuales con anterioridad

Factores que aumentan el riesgo de que los hombres cometan violación

- Consumir alcohol o drogas
- Tener actitudes y creencias que apoyan la violencia sexual, incluyendo tener fantasías sexuales coercitivas y culpar a las mujeres por excitarles
- Presentar un patrón de conducta impulsivo, antisocial y hostil hacia las mujeres
- Haber sufrido abusos sexuales durante la niñez



ACCIONES DE PREVENCIÓN Y ATENCIÓN

- Es necesario reforzar la prevención de la violencia de pareja y la violencia sexual, sobre todo la prevención primaria, es decir, para impedir que se produzca el primer episodio.
- Reforzar la formación en materia de igualdad de género, las que fomentan la comunicación y las relaciones interpersonales dentro de la comunidad, las que reducen el acceso al alcohol y su uso nocivo, y las que tratan de cambiar las normas culturales en materia de género desde la línea de salud sexual y reproductiva en la promoción de Derechos Sexuales y Reproductivos.
- El sector salud continúa fortaleciendo y articulándose con otros sectores en la sensibilización, prevención, atención y formación de los prestadores de servicios de salud y normatividad vigente, con el fin abordar de forma integral las consecuencias de la violencia y las necesidades de las víctimas y sobrevivientes de la misma.





GRACIAS.