



# Curso de Inducción (Virtual)

Juan Carlos Vela Santacruz MD. MCs.  
Subdirección de Salud Pública  
Oficina de Epidemiología

Abril de 2020

Jhon Rojas Cabrera  
GOBERNADOR DE NARIÑO  
Diana Paola Rosero Zambrano  
DIRECTORA INSTITUTO DEPARTAMENTAL DE SALUD DE NARIÑO

---



1.- Antecedentes



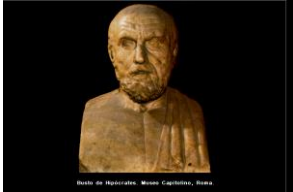
2.- Plan decenal de salud pública



3.- SIVIGILA



# Hipócrates ( Grecia. 460 – 377 A.C. )

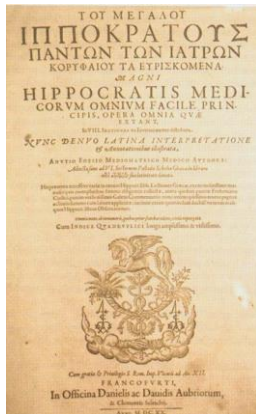




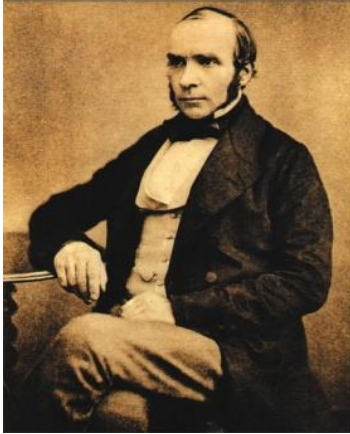
. ....Quien desee estudiar correctamente la ciencia de la medicina deberá proceder de la siguiente manera:

I. Primero, deberá considerar **que efectos puede producir cada estación del año**, puesto que las estaciones no son todas iguales.....

II. Usando esa información deberá examinar los diversos problemas que surjan.....

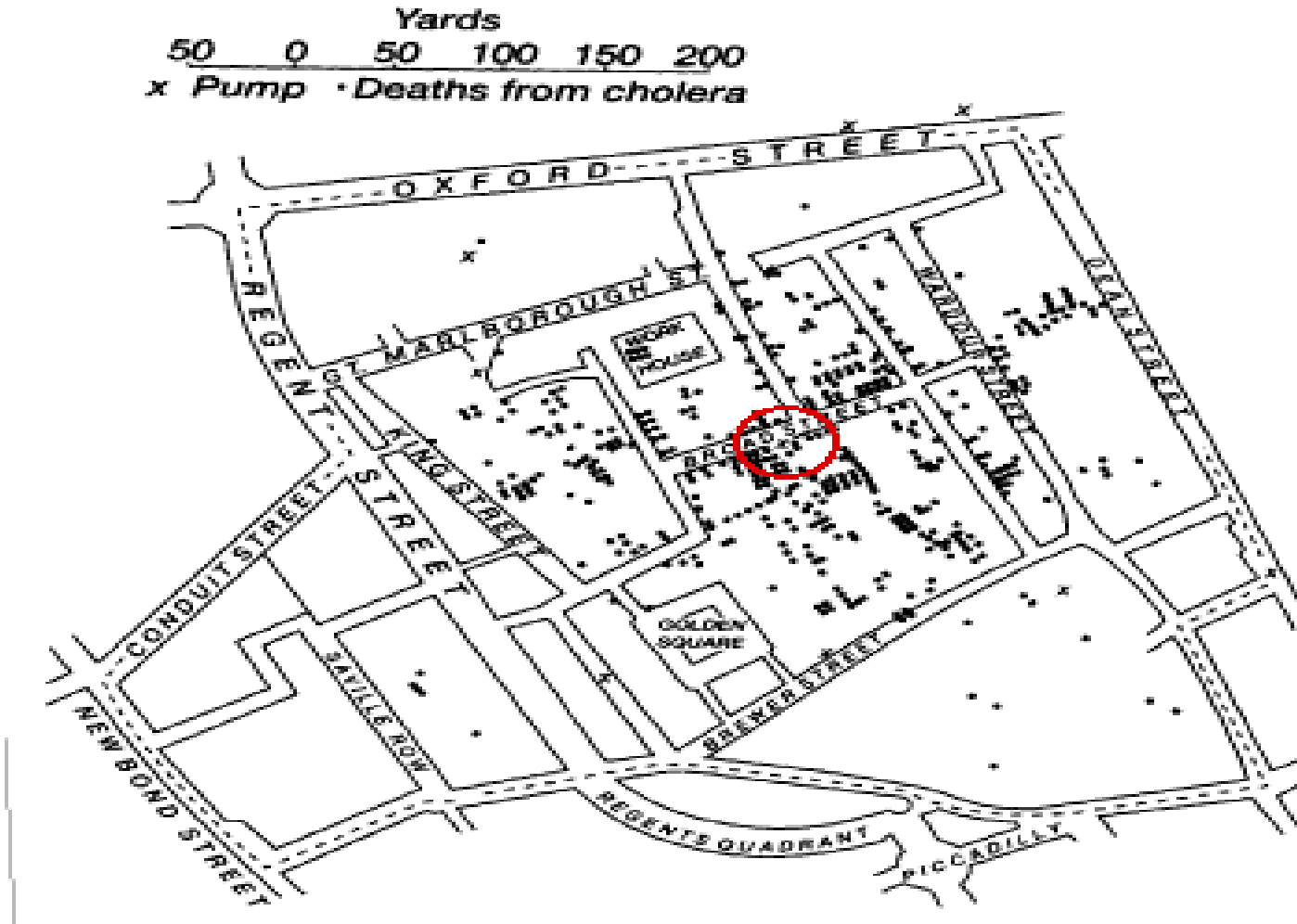






Londres 1870 Aprox.

# El cólera en Londres



**Snow** se dedicó a hacer un mapa de los casos de cólera en Londres y llegó a la conclusión que el origen de la enfermedad estaba en una cisterna de *Broad Street*, que se abastecía de una zona sucia del *Támesis*

# Cisterna de *Broad Street*





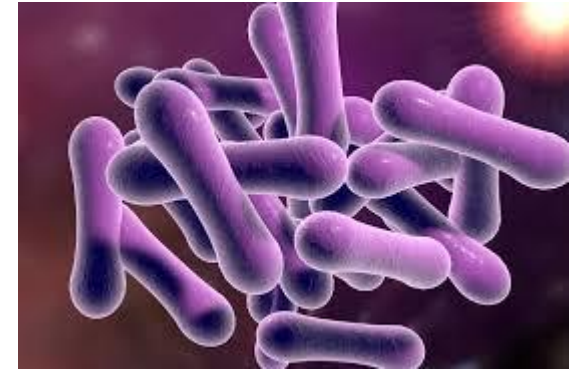


...se destacó desde muy joven en matemáticas y aplicó sus conocimientos de **estadística a la epidemiología**.....

# LOGROS de La Vigilancia Epidemiológica



Luis Fermín Tenorio Cortez, el último caso de polio  
en las Américas (Junin, Perú - 1991 )



Corynebacterium Diphtheriae








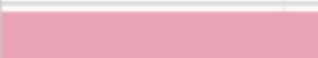
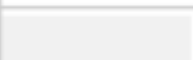
Vibrio Cholerae



# Situación de la salud en Venezuela

Informe OPS/OMS Junio de 2018

## Variación de casos registrados

Enferme..	Periodo de estu..		
Difteria	2016-2017		220,99%
Malaria	2015-2017		198,74%
VIH	2010-2016		123,71%
Sarampión	2017-2018		114,31%
Tuberculosis	2014-2017		67,99%

Fuente: <https://prodavinci.com/10-datos-sobre-la-situacion-de-salud-en-venezuela-segun-la-ops/>

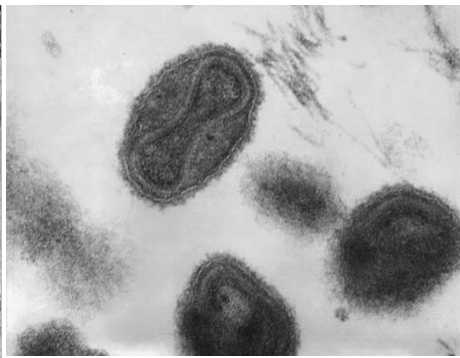


---

Cual es el mayor logro  
de la salud pública en  
el mundo ?



## Historia de la Viruela



Ali Maow Maalin

de 23 años

Somalia , Africa

Ultimo caso de  
viruela en el  
mundo 1977

( hace 43 años )



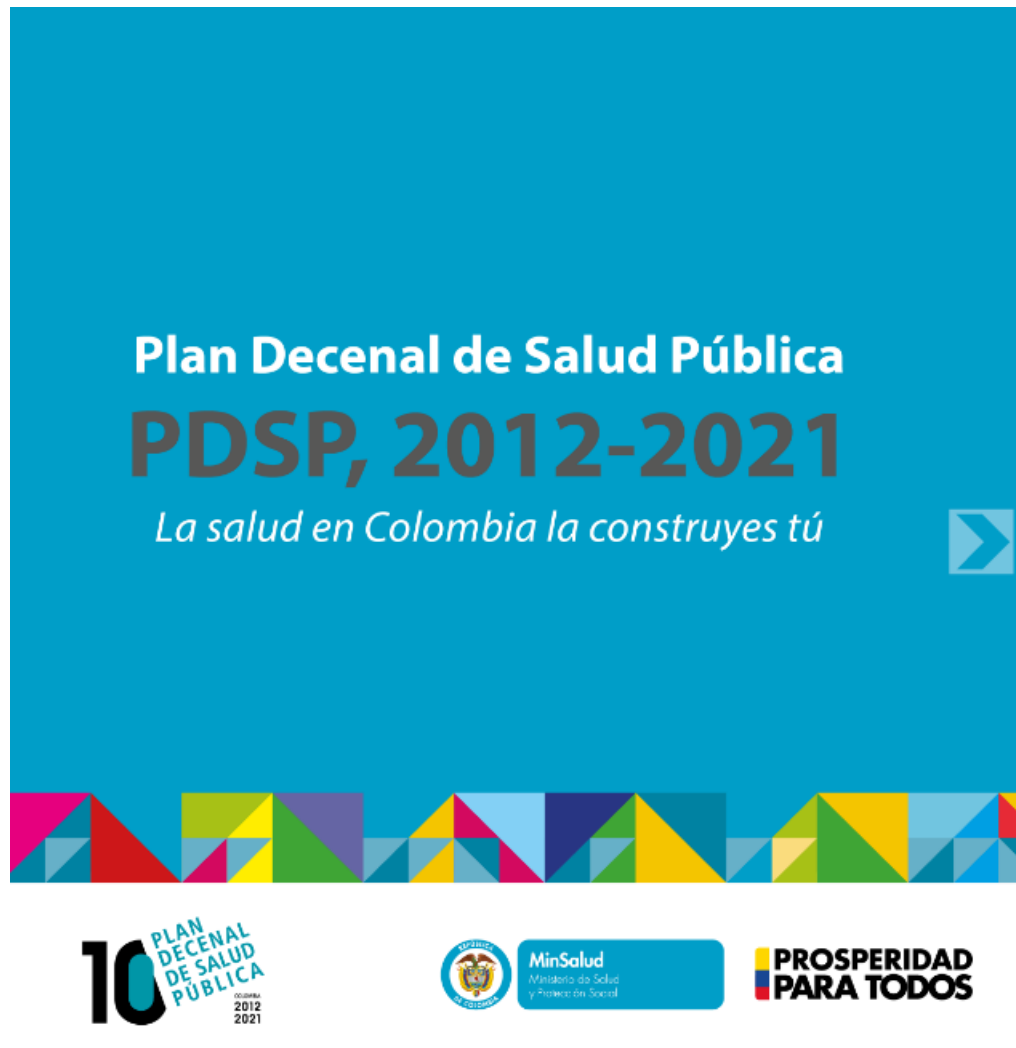
# ERRADICADA

*Solo en  
Humanos*




*Vigilancia  
epidemiológica*

*Se disponía de  
Vacuna y recursos*



**Plan Decenal de Salud Pública**  
**PDSP, 2012-2021**  
*La salud en Colombia la construyes tú*



**10** PLAN DECENAL DE SALUD PÚBLICA  
2012 2021



**MinSalud**  
Ministerio de Salud y Protección Social

**PROSPERIDAD PARA TODOS**





# 10 PLAN DECENAL DE SALUD PÚBLICA

COLOMBIA  
2012  
2021

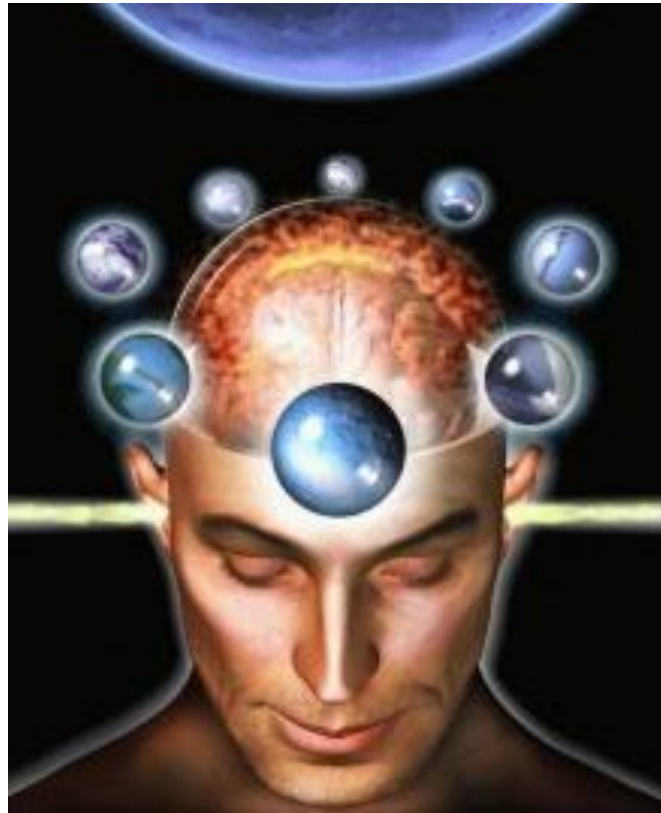
## 1 - SALUD AMBIENTAL



## 2 - VIDA SALUDABLE Y CONDICIONES NO TRANSMISIBLES



### 3 - CONVIVENCIA SOCIAL Y SALUD MENTAL





## 4 - SEGURIDAD ALIMENTARIA Y NUTRICIONAL



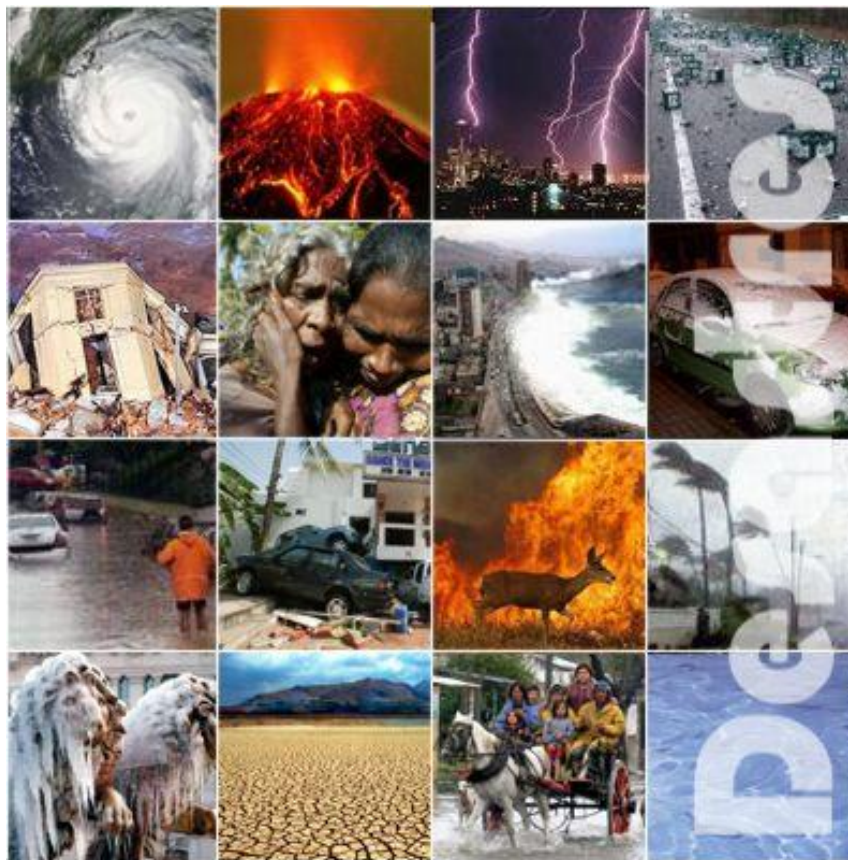
## 5 - SEXUALIDAD DERECHOS SEXUALES Y REPRODUCTIVOS



## 6 - VIDA SALUDABLE Y ENFERMEDADES TRANSMISIBLES



# 7 - SALUD PUBLICA EN EMERGENCIAS Y DESASTRES





## 8 - SALUD Y AMBITO LABORAL



## 9 - GESTION DIFERENCIAL DE POBLACIONES VULNERABLES



## 10 - FORTALECIMIENTO DE LA AUTORIDAD SANITARIA PARA LA GESTION DE LA SALUD

### Fortalecimiento de la Vigilancia Epidemiológica y Sanitaria



El sistema de vigilancia en salud pública es una estrategia mediante la cual la **autoridad sanitaria** puede cumplir su función de garantizar la **salud colectiva**





Pagina 500

Vigilancia  
Epidemiológica



780

(672 Pág.)



## Libro 1

Estructura del  
sector salud y  
de la prot.  
social

## Libro 2

Régimen  
reglamentario  
del sector  
salud y prot.  
social

**Libro 3** Normas  
comunes de  
seguridad  
social integral

## Parte 1

Afiliación

## Parte 8

Normas  
relativas a la  
salud  
pública

## Parte 10

Participación  
de la  
comunidad

Titulo 1 VIH -Sida

Titulo 2 Lepra

Titulo 3 Población infantil

Titulo 4 Enf. huérfanas

Titulo 5 Zoonosis

Titulo 6 Consumos de Alcohol

Titulo 7 Normas seguridad en Piscinas

## Titulo 8 SIVIGILA

Titulo 9 Autopsias

Titulo 10 Gestión Residuos de atención  
en salud





## Puntos para recordar

1

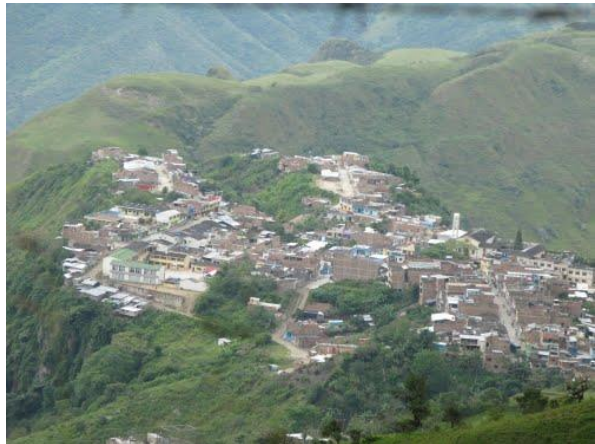
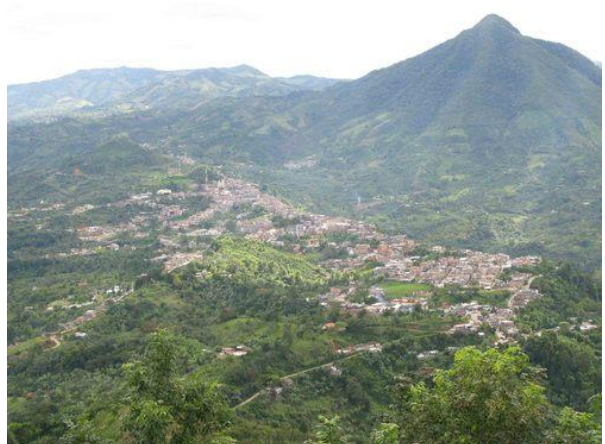
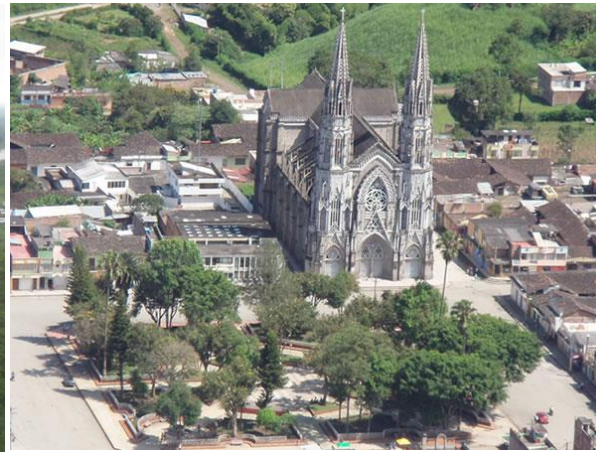
Todos los municipios, IPSs, ESEs y EAPB, deben disponer de una unidad de vigilancia epidemiológica

Recurso humano, físico, técnico y financiero



# Responsabilidad de la VSP en los municipios

## Alcalde – DLS – Responsable VSP



Gerente

Profesionales de Planta de la Institución

Profesionales del Servicio Social Obligatorio



## 2

Todos los municipios, ESEs, IPS  
deben Mantener la notificación  
obligatoria semanal al SIVIGILA

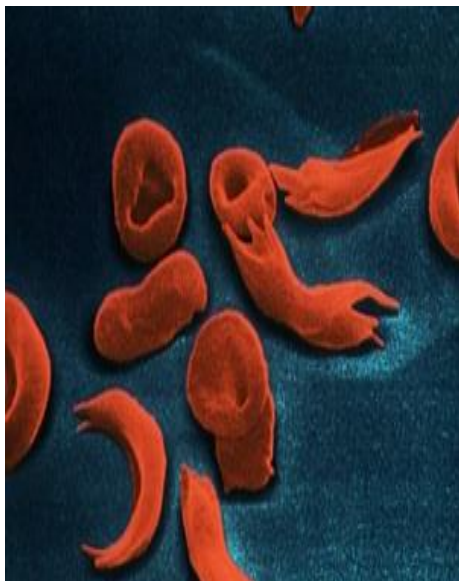
Cumplimiento , Oportunidad

- 106 eventos de notificación obligatoria semanal (ENOS)
- Semanal ( Lunes – martes )
- Inmediata en algunos casos

Accidente ofídico	Intoxicación por	Cáncer de mama	Hepatitis B, C y coinfección VIH	Dengue grave	Tuberculosis pulmonar	Tetano accidental
Antrax	Intoxicación por metanol	Cáncer de cuello uterino	Sífilis congénita	Mortalidad por dengue	Tuberculosis extrapulmonar	Tetano neonatal
Colera	Intoxicación por monóxido de C.	Cáncer menores de 18 años	Sífilis gestacional	Fiebre amarilla	Tuberculosis farmacoresistente	Tosferina
Ebola	Intoxicación por plaguicidas	Enferm. Huerfanos	Mortalidad perinatal	Leishmaniasis cutánea	Tuberculosis	Parotiditis
EDA en < de 5 años	Intoxicación por solventes	Lesiones artefactos explos.	VIH/ SIDA	Leishmaniasis mucosa	Zika	Varicela individual
Encefalitis de Nilo	Intoxicación por sustancias químicas	Lesiones minas antipersonal	Mortalidad VIH/ SIDA	Leishmaniasis visceral	Difteria	Varicela colectiva
Encefalitis Equina del oeste	Intoxicación por sustancias PSA	Intento Suicidio	Gestantes diag. VIH tratadas	Lepra	Rubeola	Síndrome rubeola congénita
Encefalitis Venezolana	Intoxicación por metales pesados	Lesiones causa externa	Tifus endémico Pulgas	Malaria vivax	Sarampión	ESI - IRAG
Encefalitis	Leptospirosis	Violencias de género	Tifus epidémico Piojos	Malaria falciparum	ESAVIS	IRAG Inusitada
ETA	Peste Bubónica	Mortalidad por desnutrición < 5	Enfermedad de Chagas agudo	Malaria malariae	Meningitis por Haemophilus Infl.	IRA menores de 5 años
Fiebre tifoidea	Accidente rabioso	Desnutrición A, M y S. < 5 años	Enfermedad de Chagas crónico	Malaria complicada	Meningitis por Meningococo	IRA menores de 5 años
Hepatitis A	Rabia por laboratorio	Morbilidad materna extrema	Chikungunya	Malaria mixta	Meningitis por Neumococo	IRA x 100 habitantes
Intoxicación por fármacos	Rabia humana	Mortalidad materna	Dengue	Mortalidad por malaria	Parálisis flácida aguda	Bajo peso al nacer
Defectos congénitos	Mortalidad por IRA en < de 5 años	Mortalidad por EDA en < de 5 años	Defectos congénitos	Brucelosis	Leptospirosis	Drepanositosis







Drepanocitosis

Enfermedad Huérfana - Rara	Casos	%
Esclerosis Múltiple	602	6,4
Enfermedad de Von Willebrand	507	5,4
Síndrome de Guillain-Barre	361	3,8
Deficit congénito del factor VIII	307	3,3
Enfermedad de Crohn	283	3,0
Hipogamaglobulinemia inespecífica	237	2,5
Hepatitis crónica autoinmune	235	2,5
Drepanocitosis	225	2,4
Fibrosis quística	223	2,4
Cirrosis biliar primaria	215	2,3

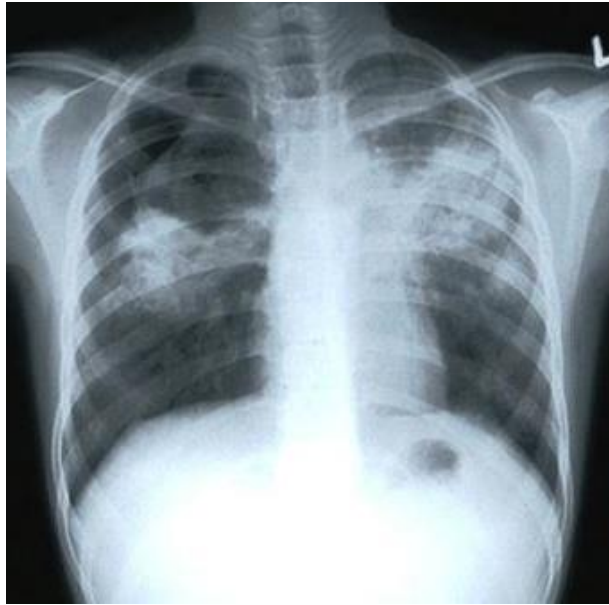
Enfermedades huérfanas



Vapeo  
 Lesiones causa externa



Leishmaniasis cutanea



Tuberculosis



Varicela

## Notificación semanal





Meningitis por  
meningococica



Sarampión



Parálisis Flácida aguda

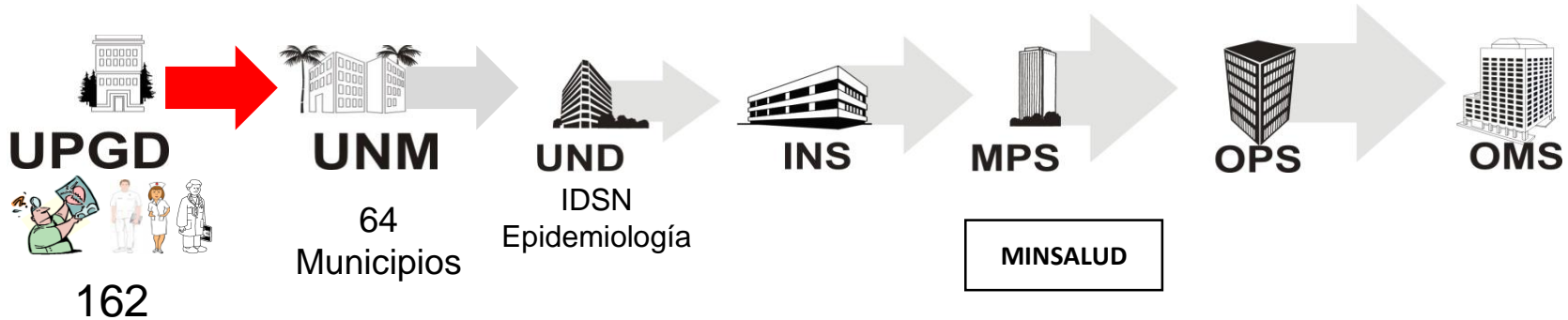
## Notificación inmediata







## Aplicativo SIVIGILA



Notificación semanal, obligatoria, de 120 eventos de interés epidemiológico

# Vigilancia Epidemiológica

## Flujo de información de ENOS



LUNES: UPGD : Hosp. Clarita Santos



MARTES: Secretaria de Salud Municipal de Sandona



MIERCOLES: Instituto Departamental de Salud de Nariño, Epidemiología



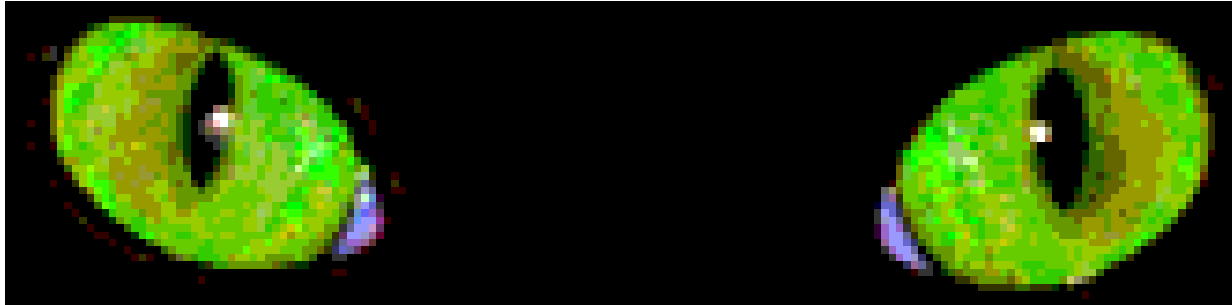
SABADO: Organización Mundial de la Salud OMS : Ginebra, Suiza



VIERNES: Organización Panamericana de la Salud OPS : Washington USA



JUEVES: INS/ Ministerio de Salud y Prot. Social Bogotá



Situación epidemiológica

Manejo Clínico

Laboratorio





Las fichas clínico epidemiológicas se digitan directamente en el SIVIGILA y quedan en el nivel municipal

## Excepto

Aquellas que se soliciten explícitamente por la oficina de epidemiología del IDSN.

Inmunoprevenibles

Mortalidad evitable






http://www.ins.gov.co/lineas-de-accion/Subdireccion   | **Protocolos** 


Edición Ver Favoritos Herramientas Ayuda

Última modificación: 04/05/2015 [Ingrese](#) | [Registrese](#) | [Inicio](#) | [Intranet](#) | [Mapa del Sitio](#) | [Eng](#)


**Sivigila**


Contenido Expandir todo


Conozca el SIVIGILA 

**Documentación** 

- Documentos
- Vigilancia Rutinaria
- Fichas de Notificación
- [Protocolos](#)

Notificación Especial 

Mesa de Ayuda 

Software 

## ➤ Protocolos

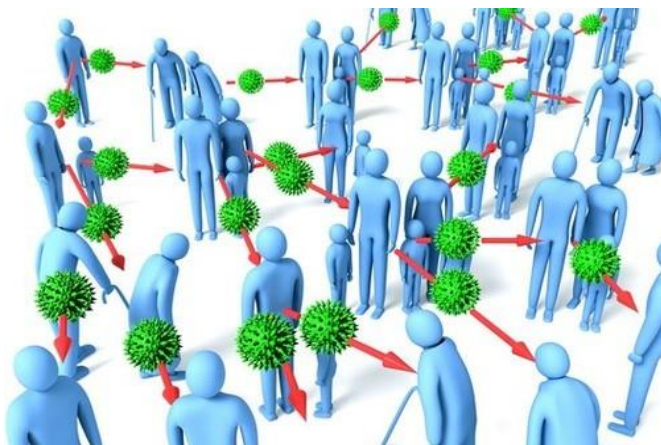
Tipo	Protocolos Notificación Individual
	<a href="#">PRO Accidente Ofidico</a>
	<a href="#">PRO Bajo Peso al Nacer a Termin</a>
	<a href="#">PRO Cancer Infantil</a>
	<a href="#">PRO Ceguera por tracoma</a>
	<a href="#">PRO Chagas</a>
	<a href="#">PRO Colera</a>
	<a href="#">PRO Consumos de Antibioticos</a>
	<a href="#">PRO Creutzfeld</a>
	<a href="#">PRO Defectos Congenitos</a>
	<a href="#">PRO Dengue</a>
	<a href="#">PRO Difteria</a>
	<a href="#">PRO EDA</a>
	<a href="#">PRO Enfermedades Trans. por alimentos</a>
	<a href="#">PRO ESAVI</a>
	<a href="#">PRO Exposicion Fluor (centinela)</a>

3

Todos los municipios deben  
realizar investigaciones  
epidemiológicas de campo

Investigar Brotes o Epidemias

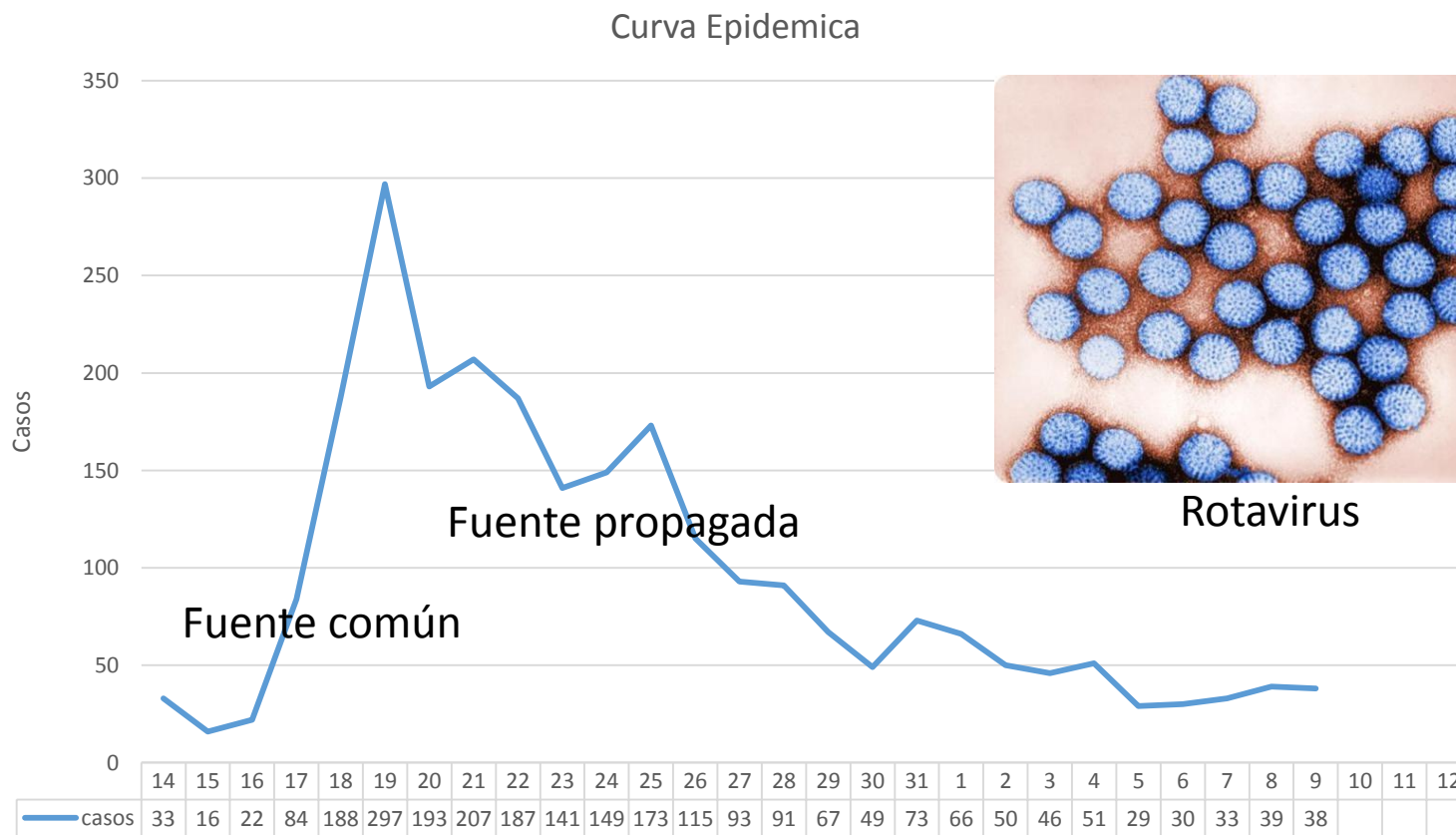
## Investigación de campo



1. Preparar trabajo de campo
2. Establecer la existencia de un brote
3. Verificar el diagnóstico
4. Definir e identificar los casos
5. Descripción epidemiológica del brote
6. Desarrollar hipótesis
7. Evaluar hipótesis
8. Ejecutar estudios adicionales
9. Establecer medidas de prevención y control
10. Comunicar hallazgos

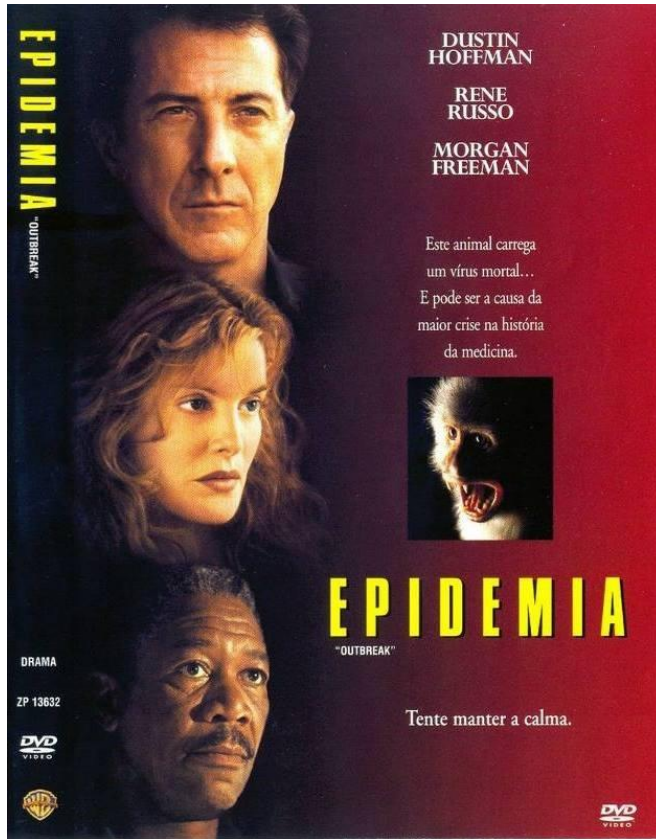


## Brote EDA Municipio de Ipiales, Nariño Julio de 2017



Fuente : SIVIGILA, IDSN, , 2017

## Recomendadas



1995

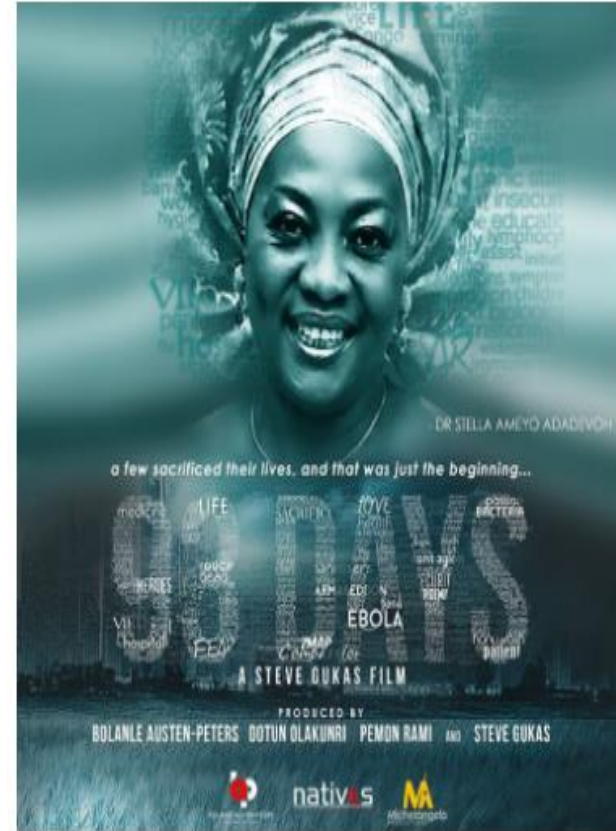


2011

## Recomendadas



2019 – Ebola en Nigeria



4

Todos los municipios, ESES, IPS  
deben tener implementado y  
funcionando el Sistema de  
estadísticas Vitales

RUAF - ND





Nacimientos



Defunciones

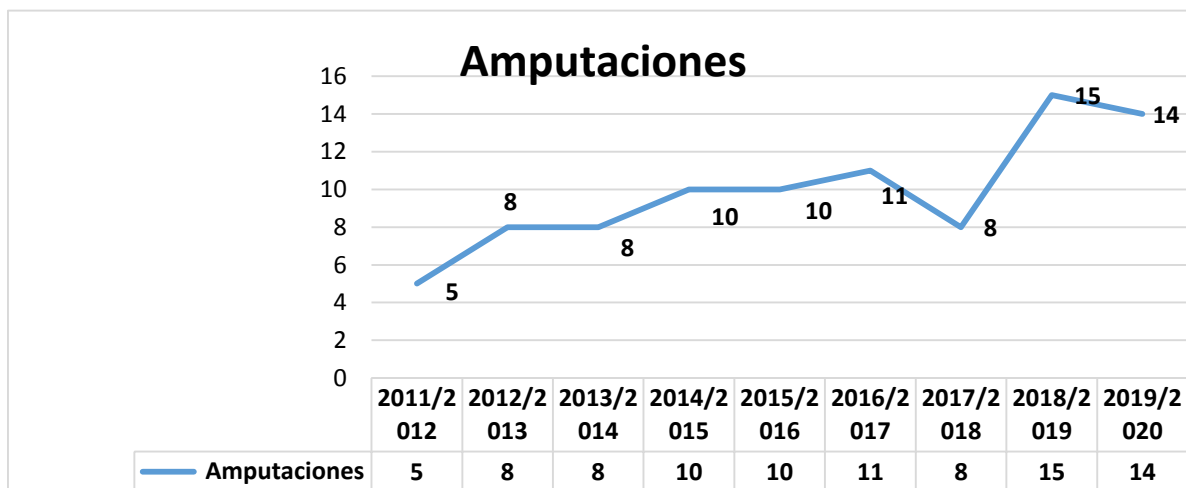
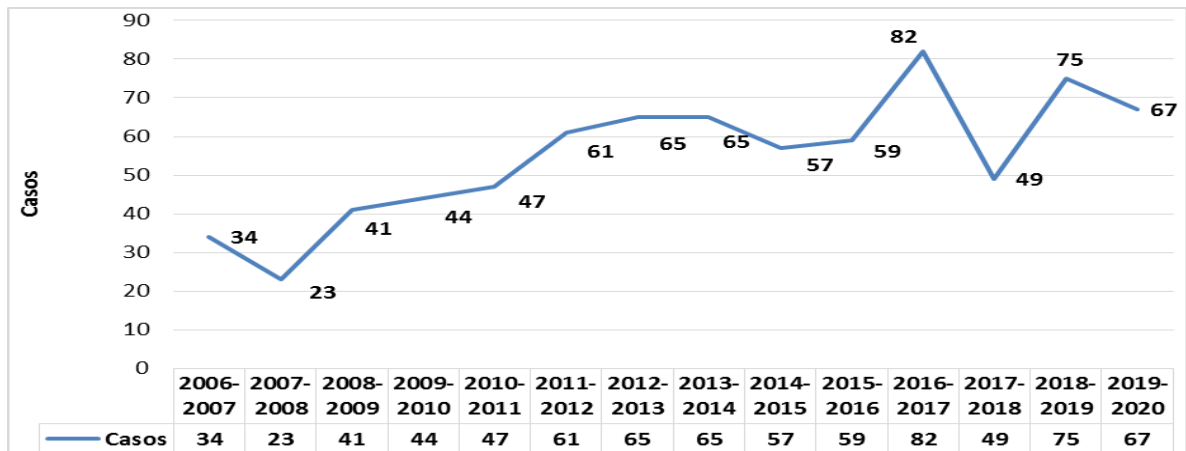
Se adopta el sistema Nacional RUAF N. D.

## 5

Todos los municipios, ESES, IPS  
deben realizar análisis periódico  
de la situación epidemiológica  
de su municipio

COVE, COVECOM  
Unidades de Análisis

# Vigilancia Epidemiológica / Lesiones Pólvora Departamento de Nariño, 2019-2020

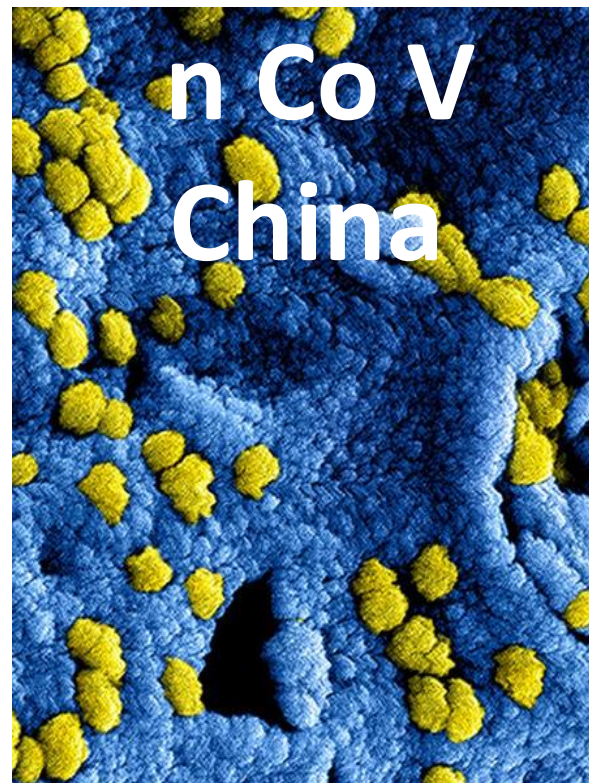
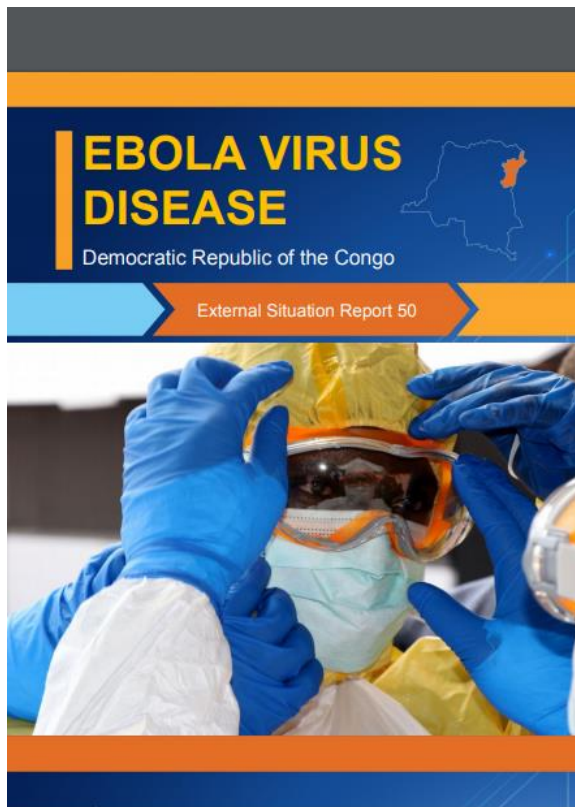


## 6

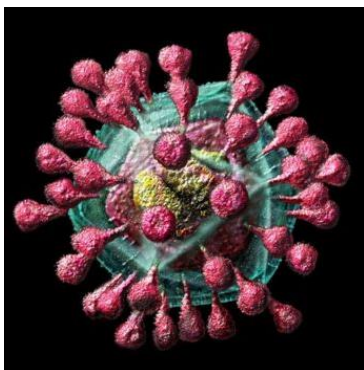
Las ESEs e IPS, deben recibir de la  
DLS, Asistencia Técnica sobre  
vigilancia epidemiológica







# Vigilancia Epidemiológica Alertas Mundiales





## BOLETÍN EPIDEMIOLÓGICO

Instituto Departamental de Salud de Nariño

**Actualización Epidemiológica Nuevo Coronavirus (2019-nCoV)**  
Enero 21 de 2020

(Última Actualización Epidemiológica de la OPS/OMS)

**Resumen de la situación**

Desde la Alerta Epidemiológica sobre el nuevo coronavirus (2019-nCoV) publicada el 14 de enero de 2020 (disponible en: <https://bit.ly/3aIAwz3>) y hasta el 20 de enero de 2020 cuatro países en total han reportado a la Organización Mundial de la Salud (OMS) casos confirmados: China (178 casos en Wuhan, incluidas tres defunciones, 2 casos en Beijing y un caso en Guangdong; los tres importados de Wuhan), Japón (1 caso, importado desde Wuhan, China), Tailandia (dos casos importados desde Wuhan, China) y la República de Corea (1 caso importado de Wuhan, China).

**Respuesta de salud pública y evaluación de riesgos para las Américas**

De acuerdo con la información divulgada por las autoridades chinas, una investigación epidemiológica dirigida por un equipo nacional de expertos comenzó el 31 de diciembre de 2019 y fueron implementadas las siguientes medidas de salud pública: aislamiento de casos, identificación y seguimiento de contactos, saneamiento ambiental e investigación de laboratorio.

A la fecha, continúa la incertidumbre sobre el nuevo patógeno y el aspecto de manifestación que queda por evaluar, la fuente de infección, el modo de transmisión, el período de incubación, la gravedad de la enfermedad y las medidas específicas de control.

La evidencia actual sugiere que la transmisión de persona a persona es limitada, lo cual sería consistente con lo que se conoce sobre otros patógenos similares. En particular, la transmisión de persona a persona, incluido en el entorno nosocomial, ha sido documentada para otros coronavirus emergentes, como el Síndrome respiratorio agudo severo (SARS) y el Coronavirus causante del síndrome respiratorio de Oriente Medio (MERS-CoV). Por ende, las medidas de control tomadas para SARS y MERS quedan guiar internamente a la respuesta contra este nuevo patógeno.

La OMS ha preparado un paquete técnico que se actualiza periódicamente para informar y apoyar a los Estados Miembros. La información (en inglés) se puede acceder a través del siguiente enlace: <https://www.who.int/health-topics/coronavirus>





PRIMERA JORNADA NACIONAL DE VACUNACIÓN "PROMOCIONEMOS LA VACUNACIÓN" ENERO 27 DE 2018

## EPIDEMIOLOGÍA

Fecha de Publicación: Miércoles, 12 Diciembre 2012 17:20



Epi: sobre, demos: pueblo. Es la disciplina científica que estudia la distribución y frecuencia de las enfermedades en las poblaciones humanas.

La epidemiología se considera una ciencia básica de la medicina preventiva y una fuente de información para la formulación de políticas de salud pública. Estudia, sobre todo, la relación causa-efecto entre exposición y enfermedad. Las enfermedades no se producen de forma aleatoria; tienen causas, muchas de ellas sociales, que pueden evitarse. Por lo tanto, muchas enfermedades pueden prevenirse si se conocen sus causas.

BOLETÍN EPIDEMIOLÓGICO 2013



Descargar documento



Eventos



Normatividad



ASIS



IBS



Boletín Epidemiológico



Enos



Demografía



Aplicativo Móvil



Catastrófico Vitales



Documentos de Vigilancia



# [sivigila@idsn.gov.co](mailto:sivigila@idsn.gov.co)

Telefax. 7223033

[juancarlosvela@idsn.gov.co](mailto:juancarlosvela@idsn.gov.co)

Juan Carlos Vela Santacruz

[lularodriguez@idsn.gov.co](mailto:lularodriguez@idsn.gov.co)

Teodulia Rodríguez Bermúdez

[nataliamunoz@idsn.gov.co](mailto:nataliamunoz@idsn.gov.co)

Natalia María Muñoz Guerrero

[gyselestrada@idsn.gov.co](mailto:gyselestrada@idsn.gov.co)

Gysel Estada Miño

[harolddiaz@idsn.gov.co](mailto:harolddiaz@idsn.gov.co)

Harold Díaz Muñoz

[mariselabenavidez@idsn.gov.co](mailto:mariselabenavidez@idsn.gov.co)

Maricela Benavides Enríquez

[rociodiaz@idsn.gov.co](mailto:rociodiaz@idsn.gov.co)

Roció Díaz Rosero

[oscarmontezuma@idsn.gov.co](mailto:oscarmontezuma@idsn.gov.co)

Oscar Montezuma Villota



Subdirección de Salud Pública  
Oficina de Epidemiología  
Salud Ambiental



# GRACIAS

Calle 15 No. 28 - 41 Plazuela de Bomboná - San Juan de Pasto - Nariño - Colombia  
Conmutador: 7235428 - 7236928 - 7233359 - 7232260  
Horario de Atención: Lunes a Viernes: 8a.m. - 12 m. y 2 p.m. - 6 p.m.  
[www.idsn.gov.co](http://www.idsn.gov.co)