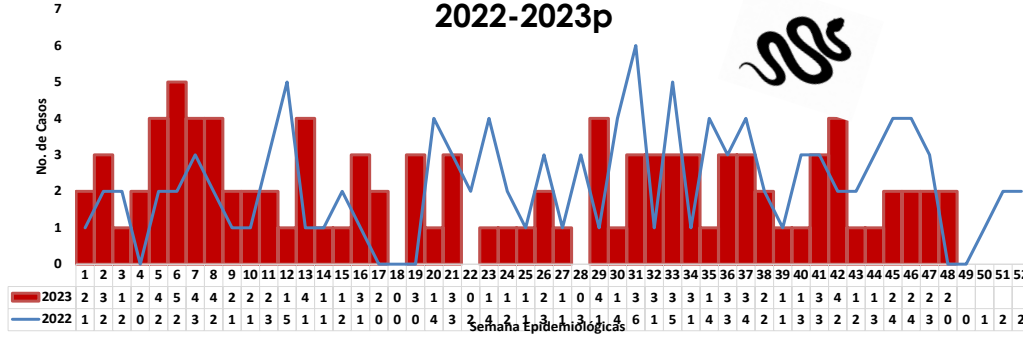


## Tendencia Accidente ofídico por semana epidemiológica, Nariño 2022-2023p



**Comparativo acumulado casos, Sem. 01 a 48, 2022-2023**

2022: 108 Casos  
2023: 101 Casos

**6,5% Disminuyo**



Rural disperso: **76,2%**



Centro poblado: **16,9%**



Cabecera municipal: **6,9%**



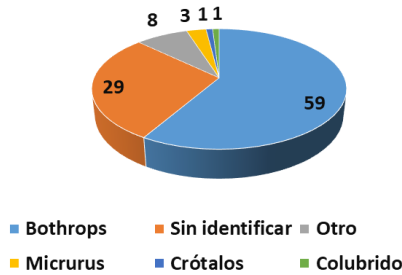
Gestantes: **0 casos**



**74 casos**  
**73,3%**

**27 casos**  
**26,7%**

### Agente agresor



Colombia : **5.606 Casos**



**\*Acumulado uso anti veneno 78,0%**



**Nariño : 101 Casos**

\*No se tiene en cuenta los casos de accidentes por no envenenamiento a los cuales no se les debe administrar suero antiofídico