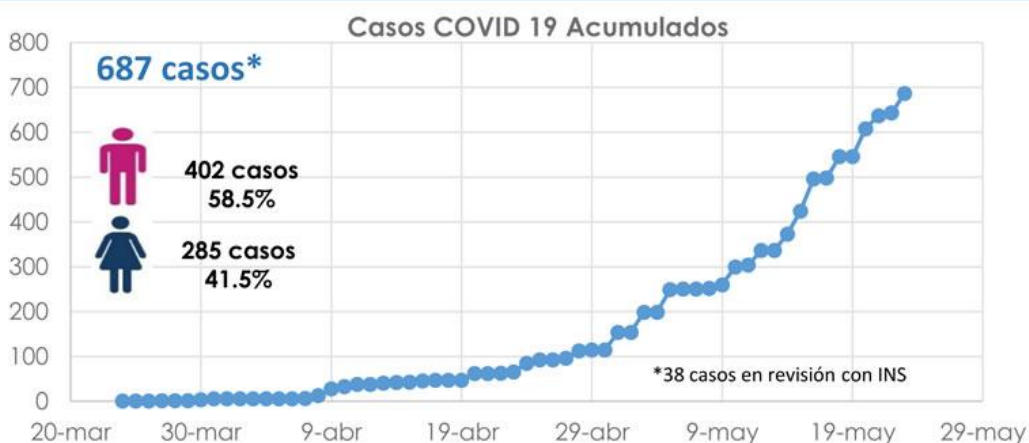


## El Mundo



**Confirmados**  
175.476  
**Recuperados**  
2.087.336  
**Muertes**  
338.039



## Colombia



**Confirmados**  
20.177  
**Recuperados**  
4.718  
**Muertes**  
705

## Nariño



Municipio	Total	%
Tumaco	453	65,94
Ipiales	130	18,92
Pasto	62	9,02
Cuaspu	7	1,02
Potosi	6	0,87
Cumbal	4	0,58
Contadero	4	0,58
Mosquera	4	0,58
Tuquerres	3	0,44
Guachucal	3	0,44
La Tola	2	0,29
La Union	1	0,15
Cumbitara	1	0,15
La Florida	1	0,15
Ancuya	1	0,15
Linares	1	0,15
Magüi	1	0,15
La Cruz	1	0,15
Olaya Herrera	1	0,15
Mallama	1	0,15
Departamento Nariño	687	100,00



Casa  
497



Hosp  
37



Hosp.  
UCI  
4



Muertes  
36

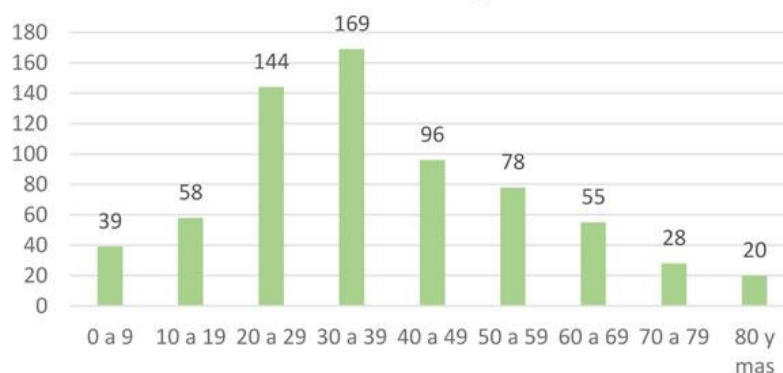


Recuperados  
113



Descartados  
2.487

## Casos COVID 19 según edad



Fuente : Instituto Departamental de Salud de Nariño, Oficina de Epidemiología, mayo 23 de 2020 / 22:00 horas.